

**Instrukcja obsługi**  
Nożyce do cięcia linek stalowych

**KS13**

**80-156**

**80-185**

**BAUDAT**  
**GmbH & Co. KG**

# **BAUDAT**

## **GmbH & Co. KG**

Alte Poststrasse 20

D-88525 Dürmentingen

Phone: +49 (0) 7371 / 506-0

Fax: +49 (0) 7371 / 506-16

Email: [info@baudat.de](mailto:info@baudat.de) Web:

[www.baudat.de](http://www.baudat.de)

Sprzedaż i serwis w Polsce:

Intra Sp z o.o.

93-350 Łódź

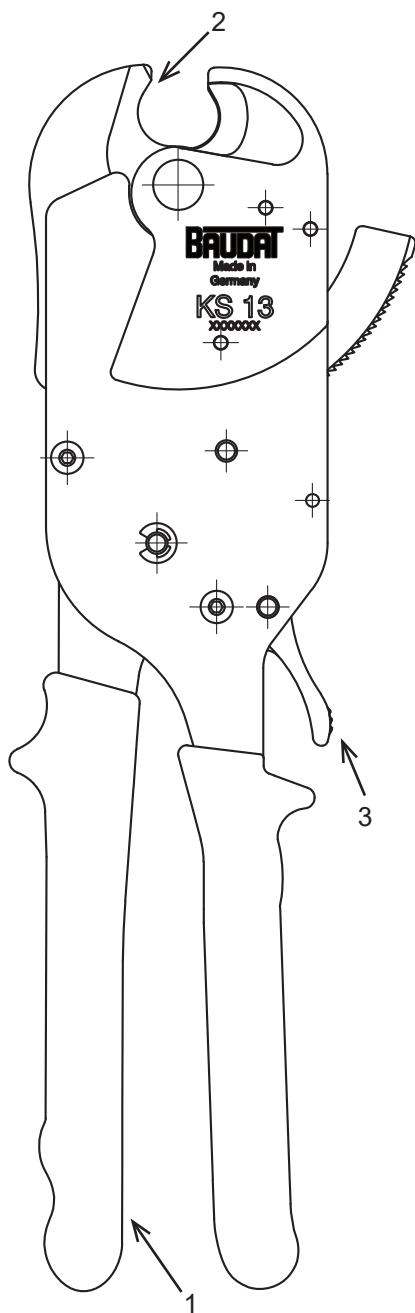
ul. Siostrzana 28

tel. +48 426 780 269

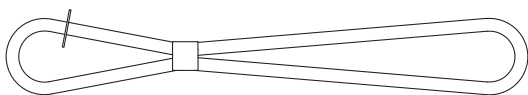
+48 426 780 194

Email: [narzedzia@intra.pl](mailto:narzedzia@intra.pl)

[www.intra.pl](http://www.intra.pl)



80-185 zawiera:





## Instrukcja obsługi

### Nożyce do cięcia linek stalowych KS13



Nożyce do cięcia giętkich linek stalowych o średnicy maksymalnej do Ø 13mm.

Nożyce do linek ze stali nierdzewnej oraz do linek o dużej gęstości o średnicy maksymalnej do Ø 10mm.



Nie ciąć pod napięciem!  
Wyłączyć napięcie!



Nie zbliżać rąk, stóp do ostrzy w czasie cięcia!

#### Stosowanie

- Włóż linkę pomiędzy ostrza i obróć ruchome ostrze (2), aż krawędź ostrza oprze się na lince.
- Nigdy nie tnij pod kątem! Ostrze musi być ustawione prostopadłe do linki.
- Ściskaj uchwyty (1) ręcznie wielokrotnie, aby mechanizm przesunął ostrze ruchome (2) i przeciął linkę.
- Cięcie można w każdej chwili przerwać zwalniając z napędu ostrze ruchome (2) poprzez rozsunięcie rączek (1) i wciśnięcie spustu (3).

#### Konserwacja

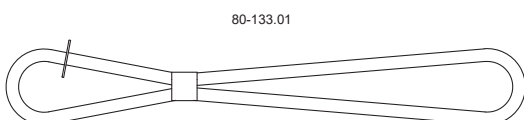
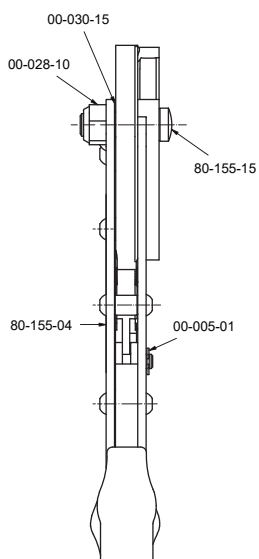
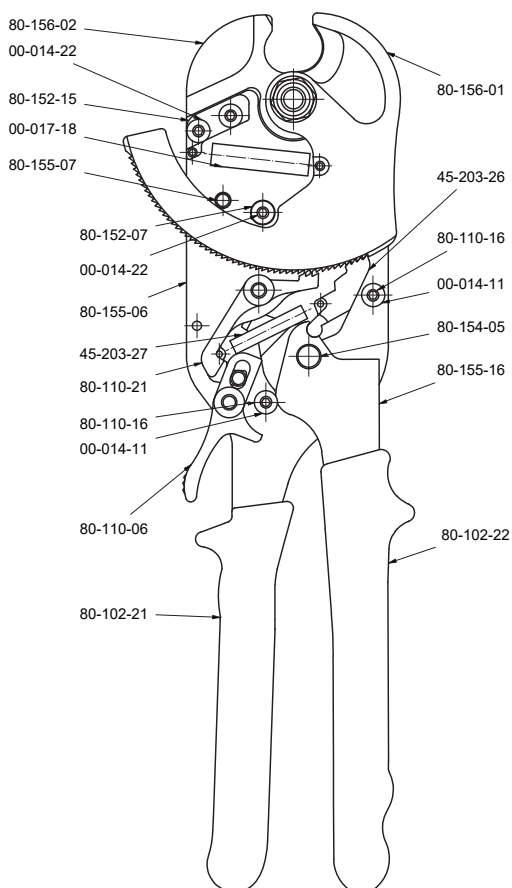
- Smarować ruchome części olejem narzędziowym.
- Czyścić regularnie szczotką zęby grzechotki

#### Ogólne zasady bezpieczeństwa

Prosimy zapoznać się z instrukcją przed przystąpieniem do pracy oraz używać narzędzie zgodnie z przeznaczeniem. Prosimy przestrzegać instrukcję podczas pracy i przechowywać ją w pobliżu narzędzia. BAUDAT nie ponosi odpowiedzialności za uszkodzenia lub obrażenia spowodowane niebezpieczną lub niewłaściwą eksploatacją narzędzi. Narzędzie powinno być używane wyłącznie przez przeszkolone osoby. Uszkodzone narzędzie może być naprawiane wyłącznie przez producenta. Baudat nie ponosi odpowiedzialności za nieautoryzowane naprawy. Do napraw należy używać wyłącznie oryginalnych części zamiennych. Nie stosowanie się do powyższych wygasza roszczenia gwarancyjne.

## Lista części

### Nożyce do cięcia linek stalowych KS13



## Lista części

Szt.	Opis	Nr katalogowy
KS13		
1	Podkładka blokująca	00-005.01
4	Śruba z łbem płaskim	00-014.11
3	Śruba z łbem płaskim	00-014.22
1	Sprężyna naciągowa	00-017.18
1	Nakrętka sześciokątna	00-028.10
1	Podkładka	00-030.15
1	Popychacz	45-203.26
1	Sprężyna naciągowa	45-203.27
1	Uchwyt rączki ruchomej	80-102.21
1	Uchwyt rączki stałej	80-102.22
1	Zapadka/spust	80-110.06
2	Tuleja dystansowa	80-110.16
1	Sprzęgło	80-110.21
1	Tuleja dystansowa	80-152.07
1	Element dystansowy	80-152.15
1	Bolec	80-154.05
1	Ostrze ruchome	80-156.01
1	Ostrze stałe	80-156.02
1	Płytki obudowy górna	80-155.04
1	Płytki obudowy górna	80-155.06
1	Śruba główna	80-155.15
1	Rączka ruchoma	80-155.16
2	Zatyczka	80-155.07
80-185 zawiera		
1	Smycz	80-133.01

Używaj wyłącznie oryginalnych części BAUDAT!

To narzędzie zostało zmontowane i zapakowane z najwyższą starannością. Jeżeli pomimo starannego montażu istnieje powód do reklamacji, prosimy o przesłanie urządzenia wraz z niniejszą kartą gwarancyjną.

Data:

Zmiany techniczne i błędy zastrzeżone.

15-267-04.05.2020